

CLIO. LA IMAGINACIÓN ES PERFECTA.



**LA IMAGINACIÓN ES PERFECTA.
POR ESO VIVIMOS QUERIENDO CAMBIAR
LA REALIDAD, PARA QUE SE PAREZCA MÁS
A NUESTROS SUEÑOS. IMAGINAMOS UN MUNDO
DONDE LAS AUTOPISTAS SE REVELEN CONTRA
LA RUTINA Y CADA DÍA NOS LLEVEN A UN LUGAR
DISTINTO. DONDE LOS DESTINOS NO SEAN EL SITIO
AL QUE DEBEMOS LLEGAR, SINO EL VIAJE MISMO.
SOÑAMOS CON ESQUINAS DONDE LAS CALLES
NO SE CRUZAN. CON AUTOPISTAS DONDE NO HAYA
ACCESOS NI SALIDAS, SIMPLEMENTE PORQUE
LO QUE AMAMOS ES VIAJAR. UN MUNDO DONDE
LAS CALLES TENGAN NOMBRES DE NOVIAS,
AMANTES Y AMIGOS.
DONDE PODAMOS SENTIRNOS A GUSTO. FELICES.
POR UN INSTANTE, CUANDO TE SUBÍS A TU PRIMER
CLIO, SENTÍS QUE ESE MUNDO EXISTE.
QUE ESTE AUTO ES EL PRIMER PASO.**



EL MUNDO QUE SOÑÁS NO ES EL QUE ESTÁ AFUERA, SINO EL QUE VAS A VIVIR DENTRO DE TU CLIO. Por suerte su interior es lo suficientemente grande para que entren millones de anécdotas y momentos inolvidables. En sus dos versiones, 3 y 5 puertas, el Clio se destaca por su espacio y confort. La comodidad es una característica que disfrutan todos sus ocupantes.



EL LUGAR DONDE MEJOR SE VE EL CLIO ES EN TU GARAGE.

Imagínatelo. Estás muy cerca de disfrutar de su motor de 16 válvulas y 1.2 L, que combina potencia y rendimiento de un modo perfecto. Tu pie derecho goza tanto como tu bolsillo. Su equipamiento interior está pensado para que cada viaje sea simplemente un placer. Cuenta con aire acondicionado, radio AM / FM con CD player, levantacristales con comando eléctrico, cierre centralizado con comando a distancia y dirección asistida.





EQUIPAMIENTO

Diseño

	Base*	Pack	Pack Plus
Espejos retrovisores exteriores color negro mate con comando interno manual	-	X	X
Faro de stop sobreelevado	-	X	X
Llantas de acero de 14" / Neumáticos 175 / 65 R 14	X	X	X
Manijas de puertas color negro mate	X	X	X
Molduras de protección lateral color negro	X	X	X
Paragolpes delantero y trasero color carrocería	X	X	X

Confort

Aire acondicionado de 4 velocidades, con función recirculación	-	X	X
Alfombra interior textil	X	X	X
Asientos delanteros tipo butaca con respaldo reclinable a posición cama	X	X	X
Calefactor / desempañador de 4 velocidades	X	X	X
Cenicero delantero en consola central	X	X	X
Encendedor en consola central	X	X	X
Gavetas en los paneles de las puertas delanteras	X	X	X
Indicador de temperatura de agua	X	X	X
Levantacristales delanteros con comando eléctrico	-	-	X
Limpialavaluneta	-	X	X
Limpiaparabrisas de 2 velocidades	X	X	X
Luneta térmica	-	X	X
Luz de baúl, accionada por el portón trasero	-	-	X
Luz delantera en consola de techo comandada por las 4 puertas	-	-	X
Luz delantera en consola de techo comandada por la puerta del conductor	X	X	-
Odómetro parcial y total (digital)	X	X	X
Palanca de cambios acolchada	X	X	X
Radio AM / FM con reproductor de CD, MP3, entrada auxiliar, código, comando satelital y display integrado	-	X	X
Radio AM / FM con reproductor de CD, MP3, entrada auxiliar, código y display integrado	X	-	-
Tacómetro	-	-	X
Temporización de iluminación de cortesía, al abrir o cerrar las puertas	-	-	X
Testigo de presión de aceite	X	X	X
Visera parasol para el conductor con portadocumentos	X	X	X
Volante espumado de 3 brazos	X	X	X

Seguridad

Alarma periférica accionada por Plip	-	-	X
Apoyacabezas delanteros regulables en altura	X	X	X
Apoyacabezas traseros regulables en altura	-	X	X
Cierre centralizado de puertas y TRF	-	-	X
Cinturones de seguridad delanteros inerciales con limitador de esfuerzo LEI	X	X	X
Cinturones de seguridad delanteros regulables en altura	-	X	X
Cinturones de seguridad traseros laterales inerciales de 3 puntos y central ventral	X	X	X
Dirección asistida	-	X	X
Dispositivo antiarranque comandado por transponder	-	X	X
Single door opening	-	-	X
Tapa de tanque de combustible con llave	X	X	X

* Sólo 3p

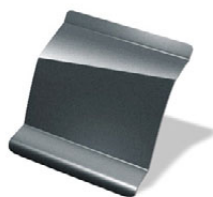
FICHA TÉCNICA

Arquitectura	Sedán de 3 ó 5 puertas con tracción delantera	
Estructura	Carrocería autoportante en acero con cuatro ruedas independientes	
Grupo motopropulsor	Motor de 4 tiempos implantado transversalmente con 4 cilindros en línea enfriado por agua a presión con vaso de expansión	
Trenes y suspensiones	Delantera	Tipo Mc Pherson, con triángulo inferior y efecto antipercusión, amortiguadores hidráulicos telescópicos, resortes helicoidales y barra antirrolido
	Trasera	Eje flexible semi-independiente, con resortes helicoidales de flexibilidad variable, amortiguadores telescópicos hidráulicos y barra antirrolido
Tipo de motor	1.2 L 16 v	
Tipo de combustible	Nafta	
Cilindrada (cm ³)	1149	
Relación de compresión	9.8	
Número de válvulas	16	
Potencia máxima, cv (kw) / r.p.m.	75 (55) / 5500	
Par motor mkg / r.p.m.	10.7 / 3500	
Tipo de alimentación	Inyección multipunto	
Capacidad del tanque de combustible (litros)	50	
Consumo en litros cada 100 km a velocidad estable		
a 90 km/h	5.4	
a 120 km/h	7.4	
Velocidad máxima (km/h)	161	
Aceleración de 0 a 100 km/h (s)	12.9	
Aceleración de 0 a 1000 m (s)	34.7	
Volumen del compartimiento de carga (dm ³)	255	
Dimensiones		
Largo (mm)	3818	
Alto (mm)	1417	
Ancho con espejos retrovisores (mm)	1940	
Distancia entre ejes (mm)	2472	

GAMA DE COLORES



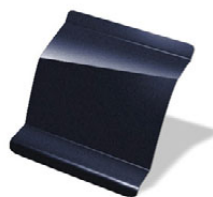
GRIS ESTRELLA · KNH



GRIS ACERO · 266



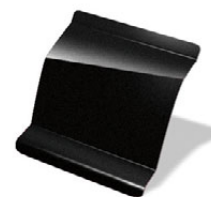
ROJO FUEGO · B76



AZUL CREPÚSCULO · 472



BLANCO GLACIAR · 369



NEGRO NACRÉ · 676



BEIGE PIMIENTA · D11

CLIO



(www.renault.com.ar)

Renault recomienda 

El fabricante se reserva el derecho de modificar sus modelos sin previo aviso, así como las características y accesorios de los mismos. La información contenida y las fotografías reproducidas en el presente son sólo a título ilustrativo y carecen de carácter vinculante para el fabricante. Consulte en la red de concesionarios oficiales Renault sobre las características y especificaciones técnicas de los vehículos que se comercializan en la República Argentina, las cuales pueden variar respecto de las indicadas en el presente.